



SOMMER Sicherheitstür für geschlossene Bereiche

Sie brauchen ...

- ... eine geprüfte Hochsicherheitstür für den Abschluss von Stationen und Flurbereichen.
- ... eine Tür, die die relevanten Anforderungen gegen Vandalismus, Einbruch, Ausbruch und Brandschutz erfüllt.
- ... eine Tür, die optimale Transparenz mit maximalem Schutz kombiniert.

Wir bieten ...

- ... eigen entwickelte SOMMER-Sicherheitstüren für den Einsatz in offenen und geschlossenen psychiatrischen Abteilungen, im Maßregelvollzug und Justizvollzugsbereichen.
- ... mit weiteren Sicherheitsanforderungen kombinierbar.

Ihr Vorteil ...

- ... wir haben eine Tür entwickelt, die auch bei hoher Nutzungsfrequenz dauerhaft funktioniert.
- ... unsere Bereichsabschlüsse halten zuverlässig aggressivem Verhalten stand.
- ... Kosten sparende Konstruktionen und dauerhafte Funktionstüchtigkeit, auch bei hoher Beanspruchung.

Warum SOMMER ...

- Jahrzehntelange Erfahrung in der Gebäudesicherheit
- Überragendes Know-how
- Zertifizierte Qualität
- Wartungsarme und langlebige Produkte
- 10 Jahre Nachrüstgarantie

SOMMER Sicherheitstür für geschlossene Bereiche (Stationsabschluss)

Bereichsabschluss mit integrierter SOMMER Hochsicherheitstür O-S-T®-2 als Stahltür mit großformatigem Glasausschnitt oder Kassettenfüllung und verglasten Seitenteilen. Als Innenelement oder Außenabschluss für Gangbereiche zur Stationstrennung mit hohen Sicherheits- und/oder Brandschutzanforderungen.

Als Innentrennwandelement für einbruch- und beschussgesicherte Pfortenbereiche.

Türblatt 180° flurseitig zu öffnen, Türblattstärke 65 mm, Blechstärke 1,5 mm.

Systemzarge mit abgerundeten Kanten. Verschiedene Bodenanschlüsse und Schwellenformen wählbar.

Zwei dreiteilige Türbänder mit Kugellagerzwischenringen, rollgeformt aus 5 mm Stahlblech; Bandbolzen gehärtet, manipulationssicher, justierbar, wartungsfrei. PZ- und Sonderschlösser als Einfach- und Mehrfachverriegelung mit Fallen- und Riegelüberwachung.

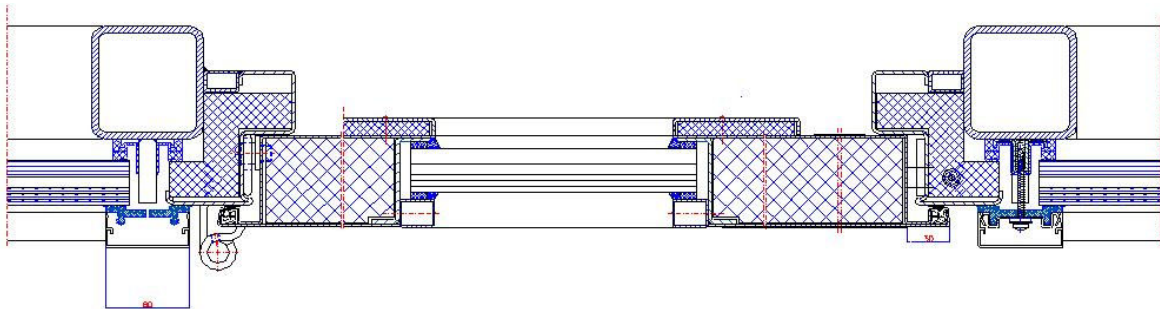
Einbau von mechanischen und elektro-mechanischen Hochsicherheitsschlössern aller namhaften Hersteller möglich.

Größenbereiche:

Tür, 1-flgl.: max. 1250 x 2500 mm bzw. auf Anfrage

Tür, 2-flgl.: max. 2375 x 2500 mm bzw. auf Anfrage

Seitenteile und Oberlicht ohne Größenbegrenzung



Zusatzausstattungen:

- Schlosstypen mit Sonderschlossfunktionen
- Schlosseinbau in der Zarge
- Sicherheitsriegelwerke
- Türschonbleche aus Edelstahl
- Türantriebe in Verbindung mit JVA-Motorschlossern
- Integrierte Mediensäule
- Elektrische Überwachungs- und Meldeeinrichtungen
- Anschluss an Zutrittskontrollsysteme
- Glasbruchdetektierung

Kombinierbar mit folgenden Zusatzerfordernissen:

- Brandschutz bis T90 in Kombination mit Ein-/Ausbruch RC4 und Beschuss FB4 NS

Weitere Zusatzausstattungen bzw. Kombinationen auf Anfrage.

Kontakt

SOMMER Fassadensysteme - Stahlbau -
Sicherheitstechnik GmbH & Co. KG
Industriestr. 1, 95182 Döhlau

Vertrieb

Tel. +49 9286 60-810
Mail: info@sommer-hof.de
www.sommer-hof.de